

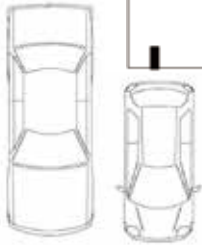
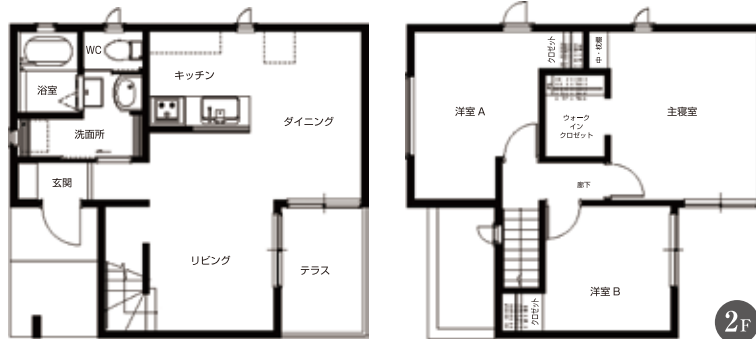
人気の広見地区!必見です!!



※画像はイメージです。

南面道路の
日当たり良好な
土地です

建物プラン例 建物面積 **72.86m²** (22.00坪)



公道幅員**4.9m**
(一方通行)

土地面積
140.42m²
(42.47坪)

位置指定道路幅員**4.7m**

土地+建物価格(例) **建築条件付**

(税込)
1,750万円~

★建物はもちろん自由設計!★

広見小学校まで**800m**

学校も生活も便利な広見地区!



富士市石坂 303-10

返済例 **頭金0円** **ボーナス0円**

借入金 1,750万円 変動金利 0.95% **マンション家賃並みで楽々ローンが組めます!**

35年ローン

月々返済 **48,993円~** (税込)

30年ローン

月々返済 **55,885円~** (税込)

※別途諸経費が必要となります。

物件概要

- 地目:宅地 ●土地権利:所有権 ●都市計画:市街化区域 ●下水道引込可
- 用途地域:第一種住居地域 ●建ぺい率:70% ●容積率:200%
- 法令上の制限:第一種高度地区(建物の高さ制限20m)
- 学区:広見小学校(800m 徒歩8分)、岳陽中学校(1600m 徒歩20分)
- その他:ポテト広見店600m、ウエルシア広見店1000m
セブンイレブン富士石坂店400m、サークルK富士石坂店280m

お問合せ
〈仲介〉

(公社)静岡県宅地建物取引業会会員
happiness comes true

ハウテックスCO.,LTD.

0120-939-662

〒417-0801 静岡県富士市大淵2463-10

担当
望月

ハウテックス **検索**

<http://www.houtechs.co.jp>

建設業許可 静岡県知事(般-24)第29609号 宅建業免許 静岡県知事(1)第13588号