

富士市石坂C号地

やっぱり マンションよりも一戸建て!! 無理なく買えるマイホーム

今すぐ入居OKです!! 富士市石坂B号地

月々らくらく返済計画 頭金0円 3年固定 35年返済

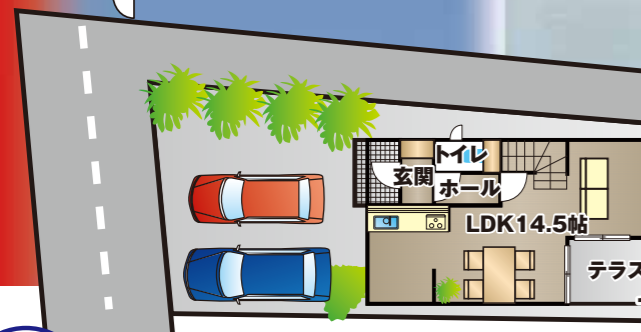
お支払い例: 全額借入の場合 年12回均等 ~~月々 ¥56,113~~が **子育て支援 ¥36,113**より
1年間・月々お支払いに対して、毎月2万円を応援させていただきます。

販売価格 **¥1,840**万 税込み

販売価格には、土地代金、建物本体価格、付帯工事費、申請諸費用、が含まれます。(外構工事費用、水道加入金、銀行諸経費、登記費用は別途)

28坪土地 2LDK(19坪)

◎F-STYLE19Aタイプ(19坪 2LDK)
延べ床面積62.92㎡ 建築面積32.29㎡
建築許可番号/H21確認サービス 第S971-467
●所在地 富士市石坂 ●地目 宅地 ●建ぺい・容積率 60% 200% ●都市計画 市街化区域内 ●用途地域 第一種住居地域 ●道路 12.5m舗装 ●交通 JR富士駅より車で20分 ●取引形態 売主 ●設備 公共下水道・市営水道・プロパンガス・CATV



家賃程度の返済で土地付新築

納得のデザイナーズ住宅 **これなら買える!!** **マイホーム**

販売価格 **¥2,321**万 税込み

販売価格には、土地代金、建物本体価格、付帯工事費、申請諸費用、が含まれます。(外構工事費用、水道加入金、銀行諸経費、登記費用は別途)

37.1坪土地 3LDK(22坪)

◎F-STYLE223Bタイプ(22坪 3LDK)
延べ床面積72.53㎡ 建築面積45.13㎡
建築許可番号/H21確認サービス 第S971-18号
●所在地 富士市石坂 ●地目 宅地 ●建ぺい・容積率 60% 200% ●都市計画 市街化区域内 ●用途地域 第一種住居地域 ●道路 4m舗装 ●交通 JR富士駅より車で20分 ●取引形態 売主 ●設備 公共下水道・市営水道・プロパンガス・CATV

月々らくらく返済計画 頭金0円 3年固定 35年返済

お支払い例: 全額借入の場合 年12回均等 ~~月々 ¥70,782~~が **子育て支援 ¥50,782**より
1年間・月々お支払いに対して、毎月2万円を応援させていただきます。

販売価格 **¥2,321**万 税込み

販売価格には、土地代金、建物本体価格、付帯工事費、申請諸費用、が含まれます。(外構工事費用、水道加入金、銀行諸経費、登記費用は別途)

37.1坪土地 3LDK(22坪)

◎F-STYLE223Bタイプ(22坪 3LDK)
延べ床面積72.53㎡ 建築面積45.13㎡
建築許可番号/H21確認サービス 第S971-18号
●所在地 富士市石坂 ●地目 宅地 ●建ぺい・容積率 60% 200% ●都市計画 市街化区域内 ●用途地域 第一種住居地域 ●道路 4m舗装 ●交通 JR富士駅より車で20分 ●取引形態 売主 ●設備 公共下水道・市営水道・プロパンガス・CATV



C号地 は建物フリープランもOK!!! でお気軽に お問合せ下さい。

お問合せ ☎ **0120-939-662** 担当の佐山です!!

ハウテックス CO.,LTD. 静岡県知事(1)第13050号
〒417-0801 静岡県富士市大淵2463-10 E-mail: fcube@houtechs.co.jp www.houtechs.co.jp

FUJIKESOU NUMAZU CO.,LTD.
〒411-0025 静岡県三島市志町田51-1 英光ビル103号室 E-mail: housedo-mishima@fujikeisou.co.jp www.fktochi.jp

ワンランク上のデザイン性!!
石坂 Web見学 3LDK ハウテックス で 検索
360°パノラマ 24時間見れる Web見学場
★モバイルホームページでさらに詳しく!★
空メール送信でメルマガ会員無料登録!
見学会やお得な情報をお届け致します!
www.loc2008.jp/f-cube/



当物件は建築条件付きです。建築条件付きとは、土地売買契約後3ヶ月以内に当社と住宅建築請負契約を締結していただくことを条件として販売いたします。この期間内に住宅を建築しない事が確定したときは、土地売買契約は白紙となり受領した代金は全額お返しいたします。●取引条件の有効期限/平成22年1月末日